

PODLAHOVÁ KRABICE - PK

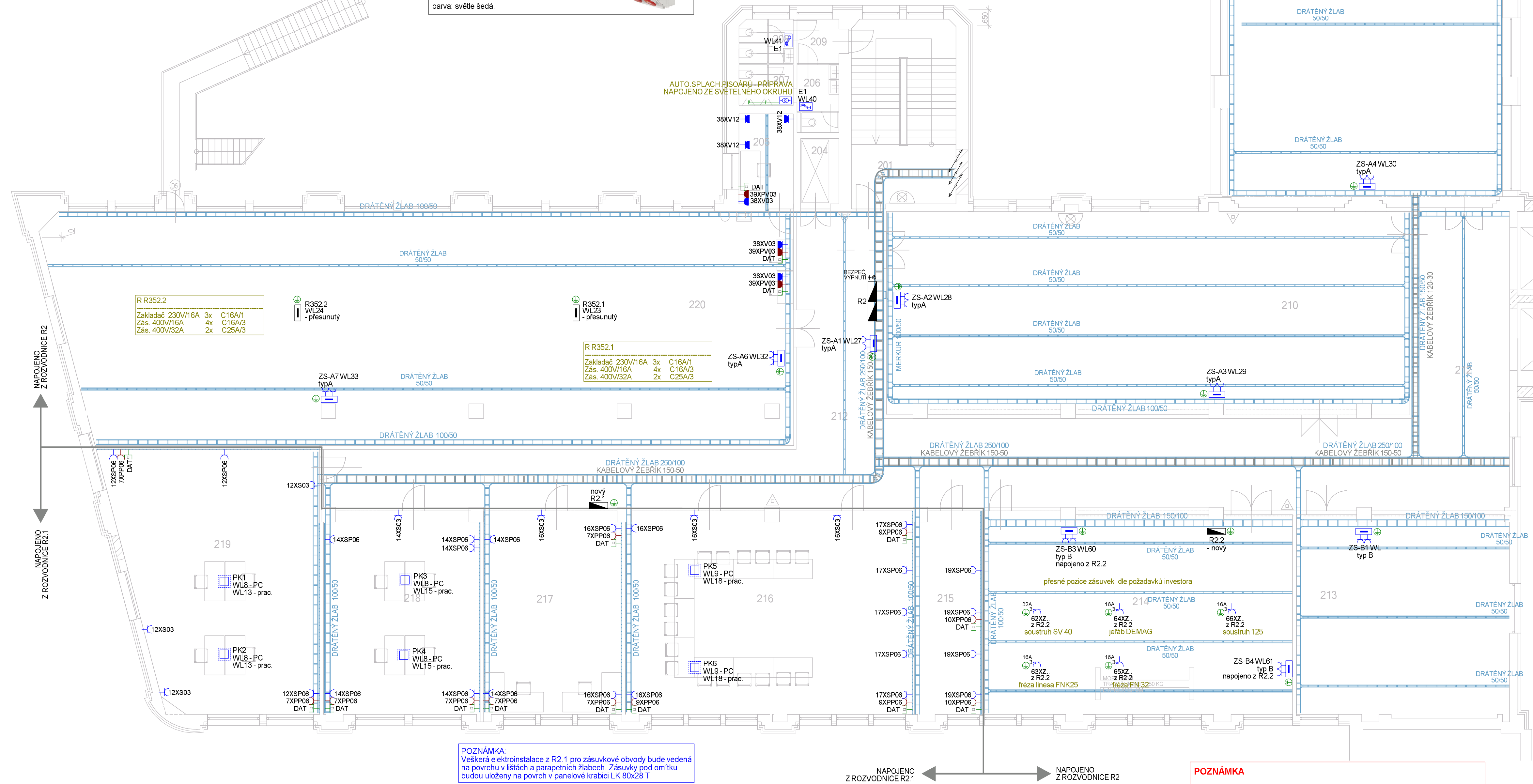
PK - Podlahová krabice s nast. hloubkou 75-105 mm
- pro 18 modulu, 3x6 moduly, nerezový kryt
4x Zásuvka 230V standardní
2 moduly, bílá
2x Zásuvka 230V s akustickou signalizací poruchy
2 moduly, bílá
4x Zásuvka RJ 45, STP
1 modul, bílá

Zás skříň TYP A

Zásuvková skříň IP44
jištěná s chráničem 40/4/003
zásuvky 3x230V, 1x400V/16A
přístroje 10kA: 3xPL7-B16/1
1xPL7-B16/3, PF7-40/4/003 na vstupu
použitě pouzdro: 3959 - 390x265x150mm
barva: světle šedá.

Zás skříň TYP B

Zásuvková skříň IP44
jištěná s chráničem 40/4/003
zásuvky 2x230V, 1x16/5, 1x32/5
přístroje 10kA: 2xPL7-B16/1
1xPL7-B16/3, 1xPL7-B32/3,
PF7-40/4/003 na vstupu
použitě pouzdro: 3959 - 390x265x150mm
barva: světle šedá.



ČÍSLO MÍSTNOSTI	ÚČEL MÍSTNOSTI	STROP	SV
201	SCHODIŠTĚ	BETON	4,02m
202	VYTAH		
203	VYTAH		
204	VYTAH		
205	KANCELÁŘ	PODHLÉD	3,00m
206	WC MUŽI	PODHLÉD	2,75m
207	WC ŽENY	PODHLÉD	2,75m
208	WC ŽENY	PODHLÉD	2,75m
209	ZÁVĚŠEŘI WC	PODHLÉD	2,75m
210	SKLAD MTZ I	BETON	4,02m
211	SKLAD HOTOVÝCH VÝROBKŮ	BETON	4,02m
212	CHODBA	BETON	4,02m
213	VELKÁ PARNÍ STERILIZACE	BETON	4,02m
214	NÁSTROJÁRNA	BETON	4,02m
215	LABORATOR	PODHLÉD	3,00m
216	ŠKOLICI MÍSTNOST	PODHLÉD	3,00m
217	KANCELÁŘ ŘÍZENÍ JAKOSTI	PODHLÉD	3,00m
218	KANCELÁŘ MED CENTRUM	PODHLÉD	3,00m
219	KANCELÁŘ SERVIS	PODHLÉD	3,00m
220	SKLAD MTZ	BETON	4,02m

LEGENDA ZÁSÚVEK	
XS	Zásuvka 1-násobná, pod omlítku
—	- barva bílá
—	- s ochranným kolíkem - s clonkami
—	- Krytí IP40
XSP	Zásuvka 45x45
—	- barva bílá
—	- s ochranným kolíkem - s clonkami
—	- 16 A, 230 V AC
XP	Zásuvka 1-násobná s ochranou před přepětím, pod omlítku
—	- barva vřesová červená
—	- s ochranným kolíkem - s clonkami
—	- akustická signalizace poruchy
—	- Krytí IP40
XPP	Zásuvka 45x45 s ochranou před přepětím
—	- barva karmínová
—	- s ochranným kolíkem - s clonkami
—	- akustická signalizace poruchy
—	- 16 A, 230 V AC
XV	Zásuvka x-násobná, na omlítku
—	- barva šedá
—	- s ochranným kolíkem - s víčkem
—	- Krytí IP44
XE	DXN1 16A zásuvka 230V
—	- zás. do výbušného prostoru
XPV	Zásuvka x-násobná, na omlítku
—	- s ochranou před přepětím
—	- barva hnědá
—	- s ochranným kolíkem - s víčkem
—	- Krytí IP44
XZ	Zásuvka průmyslová nástěnná
—	- 16A, 32A, 63A, 125A 380-415 V AC
—	- 3P+N+PE
—	- Krytí IP44
—	- Vývod 400V
—	- výška dle technologie
—	- Vývod 230V
—	- výška dle technologie
E1	Bílý ABS antibakteriální osoušeč rukou s infranářmačem
—	- výkon 550W, výkon výkon 150m3/h
—	- 220/240 V – 50/60 Hz
—	- hepa filtr, vhodný do všech prostor
DATOVÁ ZÁSÚVKA	
—	- bez přípravy
VÝZNAM ZNAČENÍ PŘÍSTROJŮ	
2 XS 03	— OZNAČENÍ ZÁSUVKOVÉHO VÝVODU
—	— VÝŠKA ZÁSUVKY NAD PODLAHOU-0,3m
—	— ELEKTRO OZNAČENÍ ZÁSUVKY
—	— WL-ČÍSLO OVLÁDANÉ OKRUHU

Elektroinstalace je provedena zejména dle :

ČSN 33 2000-4-41 ed.2 Elektrické instalace nízkého napětí – Část 4-41:Ochranná opatření pro zajištění bezpečnosti – Ochrana před úrazem elektrickým proudem.
ČSN 33 2000-4-43 ed.2 Elektrické instalace nízkého napětí – Část 4-43: Bezpečnost – Ochrana před nadproudy.
ČSN 33 2000-5-51 ed.3 Elektrické instalace nízkého napětí – Část 5-51: Výběr a stavba elektrických zařízení – Všeobecné předpisy.
ČSN 33 2000-4-41 ed.2 Změna Z1 Elektrické instalace nízkého napětí – Část 4-41:Ochranná opatření pro zajištění bezpečnosti – Ochrana před úrazem elektrickým proudem. Změna Z1
Část 5-54: Výběr a stavba elektrických zařízení – Uzemnění a ochranné vodiče.
ČSN 33 2000-7-701 ed.2 Elektrické instalace nízkého napětí – Část 7-701: Zařízení jednoúčelová a ve zvláštních objektech - Prostory s vanou nebo sprchou.
ČSN 33 2000-1 ed.2 Elektrické instalace nízkého napětí – Část 1: Základní hlediska, stanovení základních charakteristik, definice.
ČSN 332130 ed.2 Elektrické instalace nízkého napětí – Vnitřní elektrické rozvody.
ČSN 332180 Elektrotechnické předpisy ČSN. Připojování elektrických přístrojů a spotřebičů.

Poznámka :

Rozvodná soustava 3+N+Pe 50Hz, 400/230V, TN-C-S

Ochrana před úrazem elektrickým proudem dle ČSN 33 2000-4-41 ed.2

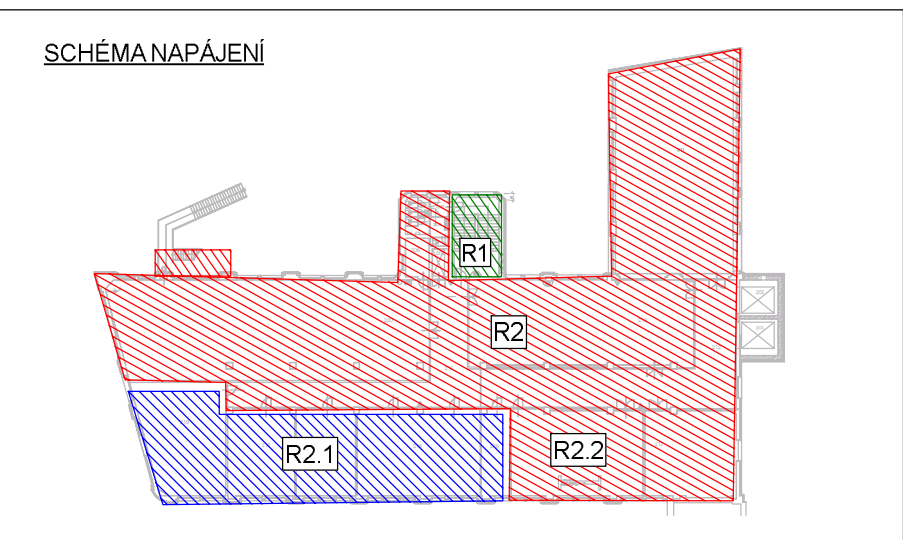
Čl.411 Ochranná opatření : automatické odpojení od zdroje

Čl. 411.3.1.2 Ochranné pospojování

Čl. 411.4 Síť TN

POZNÁMKA

PŘESNÉ POZICE PŘESUNUTÝCH ROZVODNIC A ZÁSÚVEK PRO TECHNOLOGII UPŘESNIT DLE POŽADAVKŮ INVESTORA



ZODPOVĚDNÝ PROJEKTANT		Stanislav Fiala		DODAVATEL	
VYPRACOVAL		Tomáš Fiala		GEEN Development a.s.	
STAVBAŘKA		BMT Medical Technology s.r.o.		Maršská náměstí 6171	
STAVBA		Čejl 157/50, Zábřehovice, 602 00 Brno		Brno 617 00	
NAČEV VÝKRESU		Revitalizace budovy č. IV BMT Medical Technology		IČ: 04473221, DIČ: CZ04473221	
NAČEV VÝKRESU		2.NP - VÝKRES ZÁSUVKOVÉHO A PATERŇNÍHO SYSTÉMU		www.geen.eu	
MĚŘÍTKO		1:100	STUPEŇ PROJEKTU	RDS	DATA
				listopad 2017	ČÍSLO VÝKRESU
					D.1.4.4 - 5

SEZNAM OBVODŮ WL - R2.1				
č. okruhu	jištění	kabel	kam	
WL 002	IS-32/3	CYKY 5x6mm ²	RH-1NP	
WL1	PL7-10/C1	CYKY 3x1,5mm ²	odvod do R2.1	
WL2	PL7-10/C1	CYKY 3x1,5mm ²	osv. m.č.218 kancelář MED CENTRUM	
WL3	PL7-10/C1	CYKY 3x1,5mm ²	osv. m.č.217 kancelář řízení jakosti	
WL4	PL7-10/C1	CYKY 3x1,5mm ²	osv. m.č. školici místnost	
WL5	PL7-10/C1	CYKY 3x1,5mm ²	osv. m.č.215	
WL6	PL7-10/C1	CYKY 3x1,5mm ²	rezerva	
WL7	PL7-16/B1	CYKY 3x2,5mm ²	Zás. 230V - PC m.č. 219, 218, 217	
WL8	PL7-16/B1	CYKY 3x2,5mm ²	Zás. 230V - PC m.č. 219 a 218 - PK1, PK2, PK3, PK4	
WL9	PL7-16/B1	CYKY 3x2,5mm ²	Zás. 230V - PC m.č. 216 a PK5, PK6	
WL10	PL7-16/B1	CYKY 3x2,5mm ²	Zás. 230V - PC m.č. 215	
WL11	PL7-16/B1	CYKY 3x2,5mm ²	rezerva	
WL12	PL7-16/B1	CYKY 3x2,5mm ²	Zás. 230V - pracovní m.č. 219	
WL13	PL7-16/B1	CYKY 3x2,5mm ²	Zás. 230V - pracovní m.č. 219 - PK1, PK2	
WL14	PL7-16/B1	CYKY 3x2,5mm ²	Zás. 230V - pracovní m.č. 216 - PK1, PK2	
WL15	PL7-16/B1	CYKY 3x2,5mm ²	Zás. 230V - pracovní m.č. 218 - PK3, PK4	
WL16	PL7-16/B1	CYKY 3x2,5mm ²	Zás. 230V - pracovní m.č. 216, 217	
WL17	PL7-16/B1	CYKY 3x2,5mm ²	Zás. 230V - pracovní m.č. 217	
WL18	PL7-16/B1	CYKY 3x2,5mm ²	Zás. 230V - pracovní m.č. 216 - PK5, PK6	
WL19	PL7-16/B1	CYKY 3x2,5mm ²	Zás. 230V - pracovní m.č. 215	

SEZNAM OBVODŮ WL - R2				
č. okruhu	jištění	kabel	kam	
WL 02	BH63N 250A	CYKY 3x165+96mm ²	RH-1NP	
WL 002	PL7-25/B3	CYKY 5x6mm ²	odvod do R2.1	
WL1	PFL7-10/1N/C003	CYKY 3x1,5mm ²	osv. sociálky	
WL2	PL7-10/D1	CYKY 3x1,5mm ²	osv. m.č. 220 sklad MTZ I.	
WL3	PL7-10/D1	CYKY 3x1,5mm ²	osv. m.č. 220 sklad MTZ II. prac. místa 205 kancel.	
WL4	PL7-10/D1	CYKY 3x1,5mm ²	osv. m.č. 210 MTZ I.	
WL5	PL7-10/D1	CYKY 3x1,5mm ²	osv. m.č. 210 MTZ II.	
WL6	PL7-10/D1	CYKY 3x1,5mm ²	osv. m.č. 211 sklad hotových výrobků I.	
WL7	PL7-10/D1	CYKY 3x1,5mm ²	osv. m.č. 211 sklad hotových výrobků II.	
WL8	PL7-10/D1	CYKY 3x1,5mm ²	osv. m.č. 213 velká parní sterilizace	
WL9	PL7-10/D1	CYKY 3x1,5mm ²	osv. m.č. 214 nástrojárna řada I.	
WL10	PL7-10/D1	CYKY 3x1,5mm ²	osv. m.č. 214 nástrojárna řada II.	
WL11	PL7-10/D1	CYKY 3x1,5mm ²	osv. m.č. 214 nástrojárna řada III.	
WL12	PL7-10/D1	CYKY 3x1,5mm ²	osv. m.č. 214 nástrojárna řada IV.	
WL13	PL7-10/D1	3x CYKY 3x1,5mm ²	osv. m.č.212 komunikační prostor	
WL14	PL7-10/D1		rezerva	
WL15	PL7-10/D1		rezerva	
WL16	PL7-10/D1		rezerva	
WL17	PL7-10/D1	CYKY 5x1,5mm ²	Nouzové osvětlení	
WL18	PL7-10/D1		rezerva	
WL19	PL7-10/D1		rezerva	
WL20	PL7-10/D1	CYKY 3x1,5mm ²	nouzové osv. venkovní schodiště 2-5NP	
WL21	PL7-10/D1	CYKY 3x1,5mm ²	osv. venkovní schodiště 2-5NP	

SEZNAM OBVODŮ WL - R2				
č. okruhu	jištění	kabel	kam	
WL22	PL7-50/B3	CYKY 5x16mm ²	R 2.2	
WL23	PL7-40/B3	CYKY 5x10mm ²	R 352.1	
WL24	PL7-40/B3	CYKY 5x10mm ²	R 352.2	
WL25	PL7-40/C3	CYKY 5x10mm ²	ZS-B1 – TYP B	
WL26	PL7-40/C3	CYKY 5x10mm ²	ZS-B2 – TYP B	
WL27	PL7-32/C3	CYKY 5x6mm ²	ZS-A1 – TYP A	
WL28	PL7-32/C3	CYKY 5x6mm ²	ZS-A2 – TYP A	
WL29	PL7-32/C3	CYKY 5x6mm ²	ZS-A3 – TYP A	
WL30	PL7-32/C3	CYKY 5x6mm ²	ZS-A4 – TYP A	
WL31	PL7-32/C3	CYKY 5x6mm ²	ZS-A5 – TYP A	
WL32	PL7-32/C3	CYKY 5x6mm ²	ZS-A6 – TYP A	
WL33	PL7-32/C3	CYKY 5x6mm ²	ZS-A7 – TYP A	
WL34	PL7-25/B3		rezerva	
WL35	PL7-20/B3		rezerva	
WL36	PL7-16/B3		rezerva	
WL37	PL7-16/B3		rezerva	
WL38	PFL7-16/1NB	CYKY 3x2,5mm ²	Zás. 230V - laici m.č. 220, 205	
WL39	PL7-16/B1	CYKY 3x2,5mm ²	Zás. 230V - PC m.č. 220, 205	
WL40	PL7-16/B1	CYKY 3x2,5mm ²	osoušeč m.č. 206 WC mužů	
WL41	PL7-16/B1	CYKY 3x2,5mm ²	osoušeč m.č. 208 WC ženy	
WL42	PL7-16/B1		rezerva	
WL43	PL7-16/B1		rezerva	
WL44	PL7-16/B1		rezerva	

SEZNAM OBVODŮ WL - R2.2				
č. okruhu	jištění	kabel	kam	
WL22	IS-53/3	CYKY 5x16mm ²	Přívod z R 2	
WL60	PL7-40/C3	CYKY 5x10mm ²	ZS-B3 – TYP B	
WL61	PL7-40/C3	CYKY 5x10mm ²	ZS-B4 – TYP B	
WL62	PL7-32/C3	CYKY 5x6mm ²	soustruh SV 40 400V/12,4kW	
WL63	PL7-16/C3	CYKY 5x4mm ²	fréza lineas FNK25 400V/3 kW	
WL64	PL7-16/C3	CYKY 5x4mm ²	jeřáb DEMAG 400V/750W	
WL65	PL7-16/C3	CYKY 5x4mm ²	fréza FN 32 400V/4,9kW	
WL66	PL7-16/C3	CYKY 5x4mm ²	soustruh 125 400V/3,6kW	
WL67	PL7-20/B3		rezerva	
WL68	PL7-16/B3		rezerva	